



HACH Pocket Pro+ pH-tester



Figur 1 - HACH Pocket Pro+ pH-tester

Definition

pH er et mål for, hvor surt eller basisk en opløsning er, og det angives på en skala fra 0 til 14. En pH på 7 er neutral, under 7 er surt, og over 7 er basisk (alkalisk).

I vandanalyser er pH vigtigt, fordi det påvirker vandets kvalitet og hvordan kemikalier, som f.eks. klor, virker:

- Sur vand (lav pH) kan være korrosivt, hvilket kan beskadige vandrør og frigive metaller som bly og kobber i drikkevandet.
- Basisk vand (høj pH) kan give en bitter smag og gøre desinfektionsmidler som klor mindre effektive.
- Optimal pH for de fleste vandforsyninger ligger mellem 6,5 og 8,5 for at sikre, at vandet er sikkert at drikke og desinfektionsmidlerne virker korrekt.

At måle pH i vandanalyser er derfor vigtigt for at sikre, at vandet er både sundt og effektivt renset.

Taster

	Tryk for at standse ændringer af displayet.
	Tryk for at starte en kalibrering. Tryk og hold nede, indtil "SEt" blinker, for at gå til menuen Indstillinger. Tryk derefter for at rulle gennem indstillingerne.
	Tryk og hold nede for at afslutte. BEMÆRK: Der kan ikke slukkes for strømmen i tilstandene Indstillinger eller Kalibrering.

Indstillinger

Unit	Temperaturenhed vist
bUFR	Buffere til pH-kalibrering
AOFF	Automatisk fra
ACAL	pH kalibreringspåmindelse
rSEt	Indstilles til fabriksindstillingerne og standardværdierne

Kalibrering

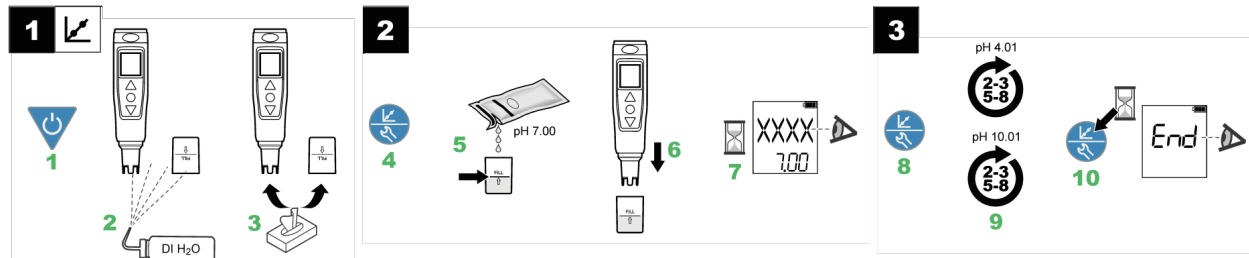
Inden der foretages målinger med pH-måleren, bør den kalibreres. Til det skal der bruges en flaske med demineraliseret vand samt 3 små 20 mL plastikkrus, et blåt, et gult og et rødt. Desuden skal der bruges 3 poser HACH Singlet engangs-pH-buffere, en af hver med værdierne pH 10.01, pH 7.01 og pH 4.01, se Figur 2.

Indholdet hældes op i de tilhørende krus, og stilles indenfor rækkevidde, men så man ikke kommer til at vælte dem ved et uheld.

Kalibreringen kan nu begynde - følg instruktioner på Figur 3.



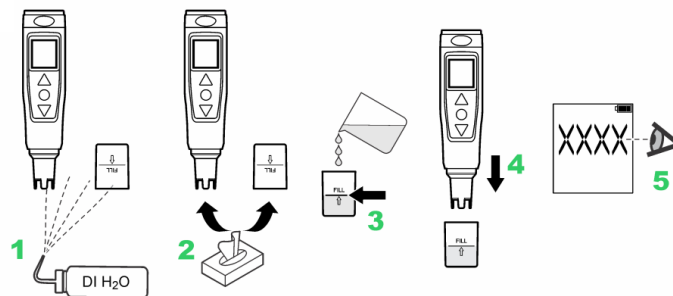
Figur 2 - Singlet engangs-pH buffere med tilhørende plastikkrus



Figur 3 - Step i kalibreringsproces

1 Tænd for pH-måleren. 2 Skyl både pH-sensoren og sensorhætten med demi-vand. 3 Tør begge dele med en fnugfri klud. 4 Start kalibreringsprocessen ved at trykke på kalibreringsknappen på pH-sensoren. 5 Fra det gule krus hældes 10 mL af pH 7.01 bufferen i sensorhætten. 6 Sæt sensoren helt ned i hætten. 7 Vent på at målingen stabiliseres, den ender ikke nødvendigvis på 7,01, men når den er stabiliseret går til næste trin. 8 Tryk igen på kalibreringsknappen. 9 Gentag 2-3 samt 5-8 først med pH 4,01 og derefter pH 10,01. 10 Tryk en sidste gang på kalibreringsknappen, når skærmen viser End, er kalibreringsprocessen slut og sensoren klar til brug.

Gennemfør måling



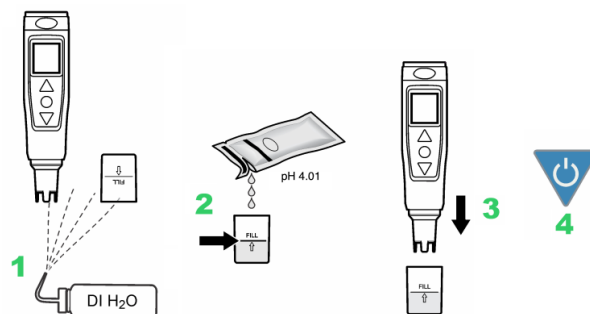
Figur 4 - Gennemfør måling

Bemærk: Luftbobler under sensoren, når den er nedsænket, kan forårsage langsom stabilisering eller målefejl. Ryst måleren fra side til side for at fjerne luftbobler.

1 Skyl både pH-sensoren og sensorhætten med demi-vand. 2 Tør begge dele med en fnugfri klud. 3 Hæld vand fra vandprøven i sensorhætten op til fyldelinjen. 4 Den målte værdi vises på den øverste linje. For at fastholde den målte værdi på displayet, når sensoren fjernes fra prøven, tryk på låseikonet (🔒).

Bemærk: Låseikonet vises på displayet, når målingen er stabil.

Opbevaring



Figur 5 - Opbevaring af sensoren

1 Skyl både pH-sensoren og sensorhætten med demi-vand. 2 Hæld pH 4.01 bufferopløsning i sensorhætten op til fyldelinjen. 3 Sæt sensoren helt ned i hætten. 4 Sluk sensoren - den opbevares opretstående.