

Info om indretning og færden på BG

For at sikre at alle bliver spredt ud over så stor et område som muligt og derved har nemmere ved at holde sikkerhedsafstand og undgå smitte, har vi inddelt skolen i zoner, hvor de enkelte årgange/klasser primært skal færdes. Desuden har hver elev en fast plads i de almindelige klasser samt en i sine valgfagsklasser.

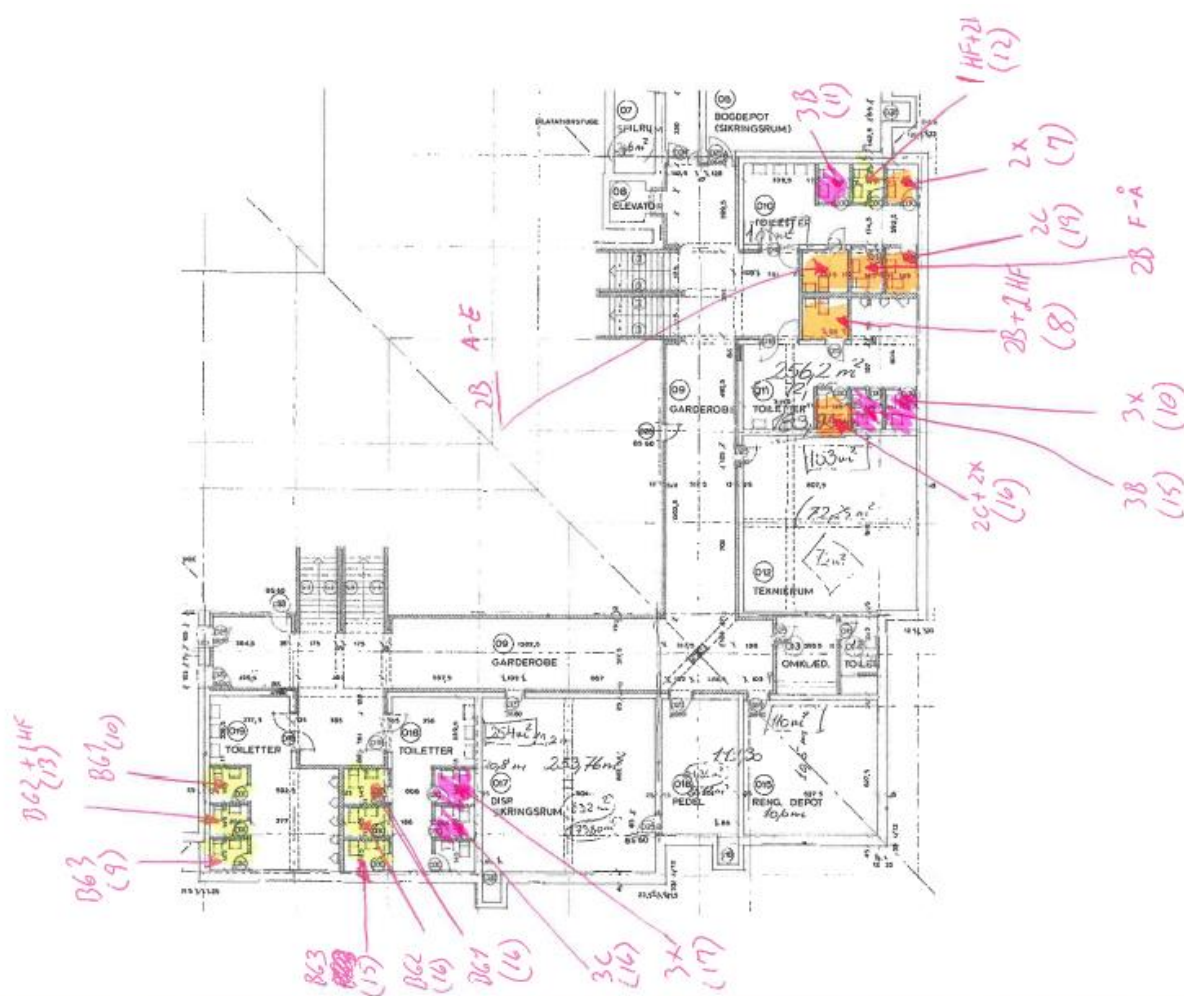
Hver enkelt elev har derudover fået tildelt et bestemt toilet, og må ikke benytte andre toiletter end det anviste. Der vil være navneskilte (som lærerne sætter op) på elevernes pladser samt på dørene til toiletterne.

Skolen vil være indrettet på følgende måde:

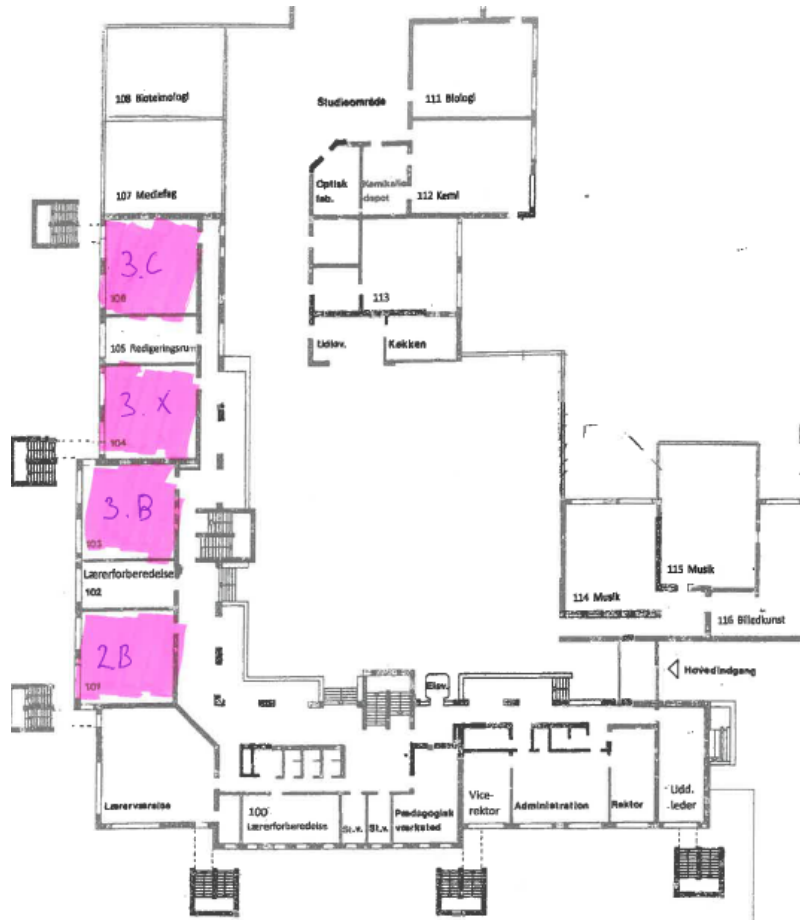
- Der er **tre zoner** hvor årgangene/klasserne primært har deres undervisning (se kortet). Hvert område og klasselokale er indrettet så eleverne sidder på sin egen stol og i undervisningslokaler på fast plads.
Klasserne er fordelt således:
 - 1. årgang: 1.hf i 210, BG1 i 211, BG2 i 213 og BG3 i 214
 - 2. årgang: 2.x i 203, 2.hf i 204, 2.c i 206
 - 2.b i 101
 - 3. årgang: 3.b i 103, 3.x i 104, 3.c i 106
- **Fællesområdet** kan benyttes i pauserne, men kun ved sin egen plads og i klassens "klynge". Pladsen skal rengøres efter brug med sæbe.
- **Klasselokalerne** vil være indrettet så elever sidder ved faste borde, og der vil være sat navneskilt på bordet. Det generelle afstandskrav 1 m (næse-næse) er udgangspunktet – i videst muligt omfang. Det er teamet og/eller studievejlederen, der tildeler pladser den første dag.
- **Trapper:** Når man bevæger sig på skolen mellem fællesområdet, klasserne og toiletterne skal man altid bruge det trappetårn, som er nærmest, og sådan at man går den korteste vej mellem udgangspunkt og sit mål.
- **Hold til højre når du går på gangene og på trapperne.** Ligesom ved kørsel på landevej. Man må ikke klumpe sammen. Heller ikke ved ankomst eller i frikvartererne.
- **Toiletterne** er inddelt, så hver elev har et bestemt toilet han/hun skal benytte. Hvert toilet benyttes af elever fra samme klasse, og der vil være navneskilte på døren. Håndvask skal ved toiletbesøg primært afvikles ved de håndvaske, der er inde ved toiletterne. På oversigtstegningen herunder kan man se, hvilke toiletter de enkelte årgange skal benytte.
- **Undervisning i valgfagene** foregår i klasselokaler, hvor der også vil være bordopstilling med faste pladser. De lokaler som benyttes til valgfag, fremgår af Lectio.
- **Køb i Cafe BG** foregår med et kø-system langs glaspartierne i fællesområdet. Det er vigtigt at man overholder afmærkningerne i gulvet og 1 m reglen, når man står i køen.

Oversigt over inddeling af klasselokaler og toiletter på BG

Toiletter i kælder



Stuen



1. sal



Standard bordopstilling - BG 2020 - uge 32 >>>

